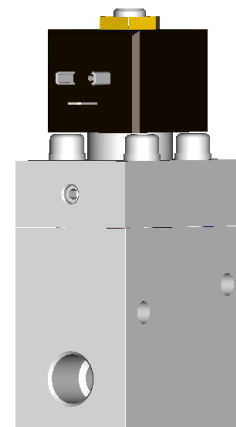


# ELECTROVANNE 2/2 NF

## 2 VOIES A COMMANDE ASSISTEE

### SOLENOID VALVE 2/2 NC

### 2 WAYS PRESSURE ASSISTED

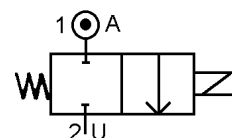


## TYPE 212247

#### SPECIFICATIONS TECHNIQUES TECHNICAL SPECIFICATIONS

Fluides admis : eau – huile légère  
 Pression différentielle : 2 à 200 bar maxi  
 Température du fluide : 80° C maxi  
 Température ambiante : -10° à +60° C maxi  
 Viscosité : 40 centistokes maxi  
 Position de fonctionnement : axe bobine vers le haut  
 Poids (avec bobine) : 3200 g

Media : water – light oil  
 Pressure range : 2 to 200 bar max  
 Media température : 80° C max  
 Ambient température : -10° to +60° C max  
 Media viscosity : 40 centistokes max  
 Mounting : vertical position, coil up  
 Weight (including coil) : 3200 g



#### PRESSION PRESSURE

Ø Raccord Ø Port	Ø passage (mm) Ø seat (mm)	Kv L/mn	Pression / Pressure (bar)			Etanchéité seals	Fluid temp. Max °C	Codification pour commande Voir tableau des codifications Code to order See table of references
			mini	CA / AC	CC / DC			
3/8 GAZ 3/8 BSP	12	30	2	200	200	PTFE	80°	212247+80+0381+ voltage + option
1/2 GAZ 1/2 BSP	12	30	2	200	200	PTFE	80°	212247+80+0121+ voltage + option
3/4 GAZ 3/4 BSP	12	30	2	200	200	PTFE	80°	212247+80+0341+ voltage + option

#### CARACTERISTIQUES ELECTRIQUES ELECTRICAL DATA

Tension / voltage (-10% + 15%) Durée d'enclenchement 100% Continuous duty 100%	Taille Size	Puissance / Power		Classe d'isolation Insulation class	Degré de protection Enclosure	Raccord électrique Electrical connections
		A l'appel Inrush	Au maintien Holding			
~ 24-48-110-230 (50 ou/or 60 Hz)	40	48 VA	24 VA	F 155°C	IP 65 avec connecteur with connector	3 fiches 3 spades DIN 43650 DIN 40050 VDE 0110
= 12-24-48		14 W				

# ELECTROVANNE 2/2 NF

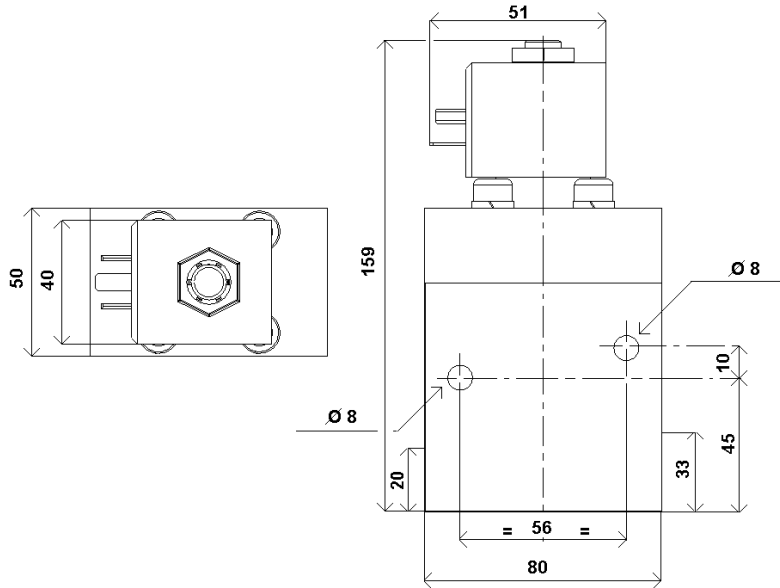
## 2 VOIES A COMMANDE ASSISTEE

### SOLENOID VALVE 2/2 NC

### 2 WAYS PRESSURE ASSISTED

## TYPE 212247

#### ENCOMBREMENT OVERALL DIMENSIONS



#### CONSTRUCTION CONSTRUCTION

Corps : laiton  
 Tube et pièces internes : acier inoxydable  
 Joints et clapets : PTFE  
 Bobine surmoulée : résine

Body : brass  
 Tube and internal parts : stainless steel  
 Seals and gaskets : PTFE  
 Moulded coil : resin

#### OPTIONS OPTIONS

Connecteur PG9 – DIN 43650 A  
 Capot anti-déflagrant : Eexdllc  
 Sortie 90°

Connector PG9 – DIN 43650 A  
 Explosion proof enclosure : Eexdllc  
 Exit 90°

#### KITS DE MAINTENANCE REPAIR KIT

Désignation <i>designation</i>	Codification pour commande <i>Code to order</i>
<b>Bobine</b> <i>Coil</i>	<b>Voir tableau des codifications bobines</b> <i>See table of coils references</i>
<b>Noyau équipé + joints + piston équipé</b> <i>Complete plunger + O'rings + complete piston</i>	<b>KITEN52900</b> <i>KITEN52900</i>