

ELECTROVANNE 2/2 NF
2 VOIES A COMMANDE DIRECTE
SPECIALE PROTECTION INCENDIE
SOLENOID VALVE 2/2 NC
2 WAYS DIRECT OPERATED
FOR FIRE FIGHTING SYSTEMS

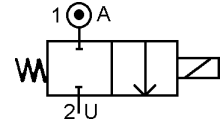


TYPE EN52050/EN52051
Construction INOX / STAINLESS STEEL

SPECIFICATIONS TECHNIQUES
TECHNICAL SPECIFICATIONS

Fluides admis : Co₂ - Azote - Inergen
 Pression différentielle : 0 à 300 bar maxi
 Température du fluide : 80° C maxi
 Température ambiante : -20° à +50° C maxi
 Viscosité : 40 centistokes maxi
 Position de fonctionnement : indifférente
 Poids (avec bobine) : 400 g
 Temps d'ouverture ou fermeture: 30 millisecondes maxi

Media: Co₂ - Nitrogen - Inergen
 Pressure range : 0 to 300 bar max
 Media temperature: 80° C max
 Ambient temperature : -20° to +50° C max
 Media viscosity : 40 centistokes max
 Mounting : any position
 Weight (including coil) : 400 g
 Opening or closing time : 30 milliseconds maximum

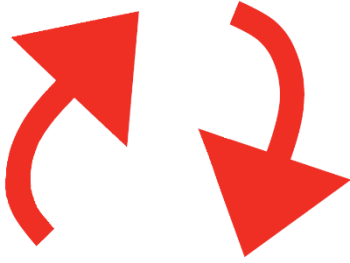


PRESSION
PRESSURE

Ø Raccord Ø Port	Ø passage (mm) Ø seat (mm)	Kv L/mn	Pression / Pressure (bar)		Etanchéité seals	Fluid temp. Max °C	Options Options	Codification pour commande Voir tableau des codifications Code to order See table of references
			mini	Co ₂ - HALO N - FM200 CC / DC				
1/8 GAZ 1/8 BSP	0.7	0.175	0	300	PTFE + EPDM	80°	-	EN52051 + voltage
1/4 GAZ 1/4 BSP	0.7	0.175	0	300	PTFE + EPDM	80°	-	EN52050 + voltage

CARACTERISTIQUES ELECTRIQUES
ELECTRICAL DATA

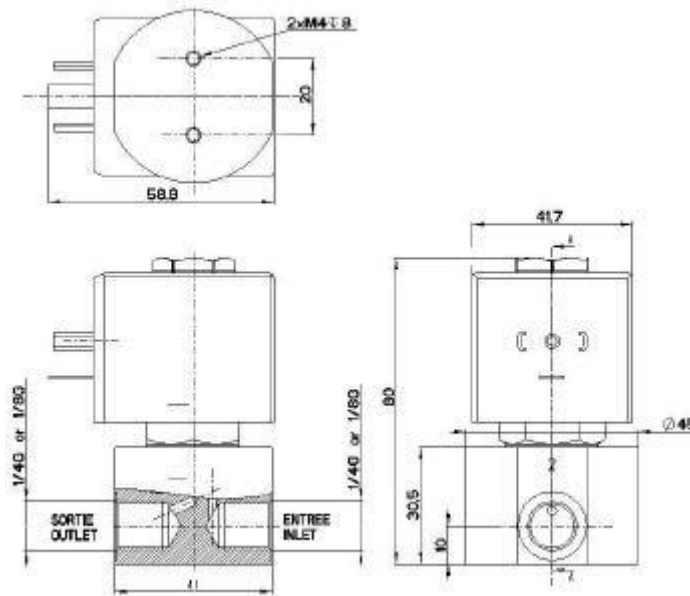
Tension / voltage (-10% + 15%) Durée d'enclenchement 100% Continuous duty 100%	Taille Size	Puissance / Power		Classe d'isolation Insulation class	Degré de protection Enclosure	Raccord électrique Electrical connections
		A l'appel Inrush	Au maintien Holding			
= 24	40/15	13 watts	13 watts	F 155°C	IP 65 avec connecteur with connector	3 fiches 3 spades DIN 43650 DIN 40050 VDE 0110



ELECTROVANNE 2/2 NF
2 VOIES A COMMANDE DIRECTE
SPECIALE PROTECTION INCENDIE
SOLENOID VALVE 2/2 NC
2 WAYS DIRECT OPERATED
FOR FIRE FIGHTING SYSTEMS

TYPE EN52050/EN52051
Construction INOX / STAINLESS STEEL

ENCOMBREMENT
OVERALL DIMENSIONS



CONSTRUCTION
CONSTRUCTION

Corps, tube et pièces internes : acier inoxydable
Joints et clapets : PTFE + EPDM
Bobine surmoulée : résine

Body, tube and internal parts : stainless steel
Seals and gaskets : PTFE + EPDM
Moulded coil : resin

OPTIONS
OPTIONS

Connecteur PG9 – DIN 43650 A
Autres tensions

Connector PG9 – DIN 43650 A
Other voltages

KITS DE MAINTENANCE
REPAIR KIT

Désignation <i>designation</i>	Codification pour commande <i>Code to order</i>
Bobine <i>Coil</i>	Voir tableau des codifications bobines <i>See table of coils references</i>
Noyau équipé + joints <i>Complete plunger + O'rings</i>	KITEN520 + 50 ou 51 <i>KITEN520 + 50 or 51</i>