

# ELECTROVANNE 2/2 NF

## 2 VOIES A COMMANDE DIRECTE

### SPECIALE PROTECTION INCENDIE

## SOLENOID VALVE 2/2 NC

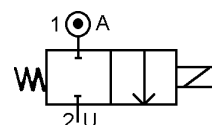
### 2 WAYS DIRECT OPERATED

### FOR FIRE FIGHTING SYSTEMS

## TYPE EN52052/EN52054

### OUVERTURE MANUELLE / MANUAL OVERRIDE

### Construction INOX / STAINLESS STEEL



#### SPECIFICATIONS TECHNIQUES TECHNICAL SPECIFICATIONS

Fluides admis : Co<sub>2</sub> - Azote - Inergen  
 Pression différentielle : 0 à 300 bar maxi  
 Température du fluide : 80° C maxi  
 Température ambiante : -20° à +50° C maxi  
 Viscosité : 40 centistokes maxi  
 Position de fonctionnement : indifférente  
 Poids (avec bobine) : 450 g  
 Temps d'ouverture ou fermeture: 30 millisecondes maxi

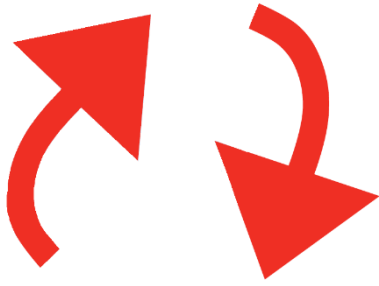
Media: Co<sub>2</sub> - Nitrogen - Inergen  
 Pressure range : 0 to 300 bar max  
 Media temperature: 80° C max  
 Ambient temperature : -20° to +50° C max  
 Media viscosity : 40 centistokes max  
 Mounting : any position  
 Weight (including coil) : 450 g  
 Opening or closing time : 30 milliseconds maximum

#### PRESSION PRESSURE

Ø Raccord Ø Port	Ø passage (mm) Ø seat (mm)	Kv L/mn	Pression / Pressure (bar)		Etanchéité seals	Fluid temp. Max °C	Options Options	Codification pour commande Voir tableaux des codifications Code to order See table of references
			mini	Co <sub>2</sub> - HALO N - FM200 CC / DC				
1/8 GAZ 1/8 BSP	0.7	0.175	0	300	PTFE + EPDM	80°	-	EN52052 + voltage
1/4 GAZ 1/4 BSP	0.7	0.175	0	300	PTFE + EPDM	80°	-	EN52054 + voltage

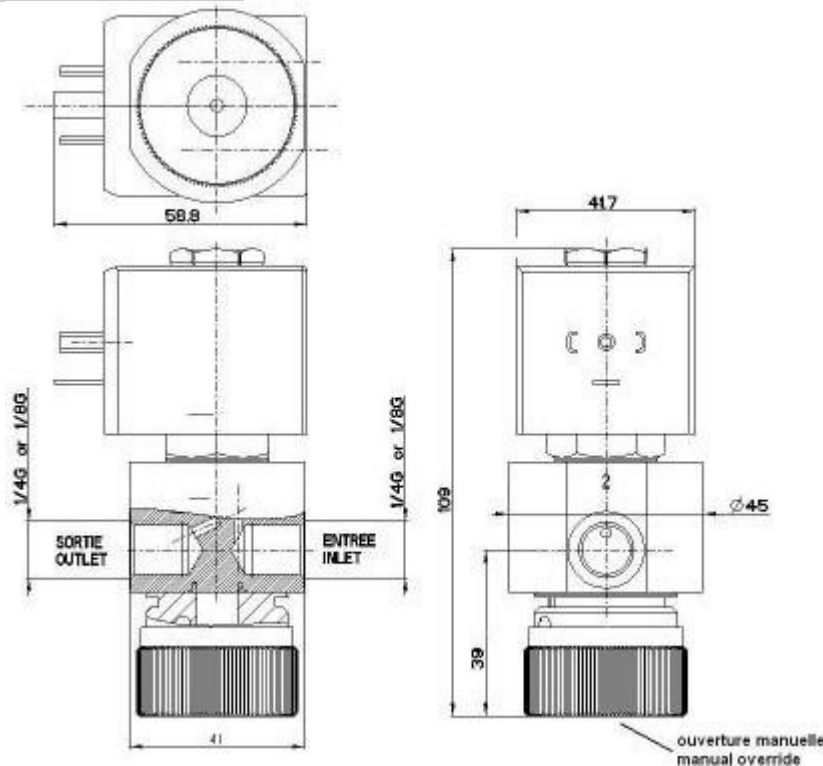
#### CARACTERISTIQUES ELECTRIQUES ELECTRICAL DATA

Tension / voltage (-10% + 15%) Durée d'enclenchement 100% Continuous duty 100%	Taille Size	Puissance / Power		Classe d'isolation Insulation class	Degré de protection Enclosure	Raccord électrique Electrical connections
		A l'appel Inrush	Au maintien Holding			
= 24	40/15	13 watts	13 watts	F 155°C	IP 65 avec connecteur with connector	3 fiches 3 spades DIN 43650 DIN 40050 VDE 0110



**ELECTROVANNE 2/2 NF**  
**2 VOIES A COMMANDE DIRECTE**  
**SPECIALE PROTECTION INCENDIE**  
**SOLENOID VALVE 2/2 NC**  
**2 WAYS DIRECT OPERATED**  
**FOR FIRE FIGHTING SYSTEMS**  
**TYPE EN52052/EN52054**  
**OUVERTURE MANUELLE / MANUAL OVERRIDE**  
**Construction INOX / STAINLESS STEEL**

**ENCOMBREMENT**  
**OVERALL DIMENSIONS**



**CONSTRUCTION**  
**CONSTRUCTION**

**Corps, tube et pièces internes : acier inoxydable**  
**Joints et clapets : PTFE + EPDM**  
**Bobine surmoulée : résine**

*Body, tube and internal parts : stainless steel*  
*Seals and gaskets : PTFE + EPDM*  
*Moulded coil : resin*

**OPTIONS**  
**OPTIONS**

**Connecteur PG9 – DIN 43650 A**  
**Autres tensions**

*Connector PG9 – DIN 43650 A*  
*Other voltages*

**KITS DE MAINTENANCE**  
**REPAIR KIT**

Désignation <i>designation</i>	Codification pour commande <i>Code to order</i>
<b>Bobine</b> <i>Coil</i>	<b>Voir tableau des codifications bobines</b> <i>See table of coils references</i>
<b>Noyau équipé + joints</b> <i>Complete plunger + O'rings</i>	<b>KITEN520 + 52 ou 54</b> <i>KITEN520 + 52 or 54</i>