

# Datenblatt / Data sheet

**2/2-Wege Magnetventil**  
**2/2-way solenoid valve**

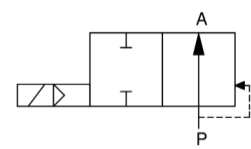
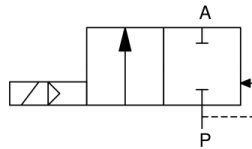


**Baureihe 216-DN25-LR**  
**Type 216-DN25-LR**

**servogesteuert**  
**pilot operated**

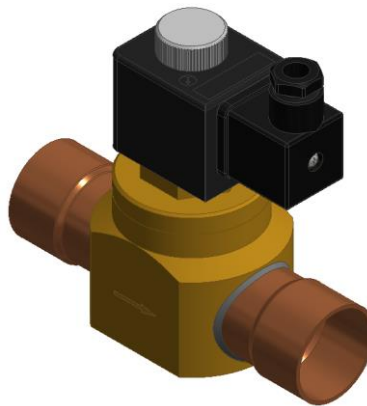
Schaltfunktion A: NC (stromlos geschlossen)  
 function A: NC (normally closed)

Schaltfunktion B: NO (stromlos offen)  
 function B: NO (normally open)



**Baugröße DN25 mit**  
**Lötrohranschluss LR**  
*size DN25 with soldering*  
*tube LR*

LR28 mm | LR1 1/8"  
 LR35 mm | LR1 3/8"



Irrtümer und Auslassungen vorbehalten. Abbildung ähnlich  
 Errors and omissions excepted. Illustration only

<b>Bauart</b>	2/2 Wege-Kolbensitzventil servogesteuert
<b>Nennweite</b>	DN25
<b>Druckbereich</b>	0,5 bis max. 30bar
<b>Min. Öffnungsdifferenzdruck</b>	0,5bar
<b>Berstdruck</b>	180bar
<b>Gehäusewerkstoff</b>	Messing (Edelstahl auf Anfrage)
<b>Dichtwerkstoff</b>	EPDM (FKM, CR, etc. auf Anfrage)
<b>Sitzdichtung</b>	PTFE (FKM, CR, etc. auf Anfrage)
<b>Medientemperatur</b>	-40°C bis +150°C
<b>Umgebungstemperatur</b>	-40°C bis +70°C
<b>Anschluss</b>	<b>LR:</b> Lötrohr Die Kupferrohre sind durch Ofenlötung mit Silberlot bei 680-700°C in den Messingkörper eingelötet
<b>Magnetsystem</b>	15/40
<b>Anschlussspannung</b>	AC~ 24V, 110V, 230V, DC= 12V, 24V, 230V
<b>Leistungsaufnahme</b>	AC~ 10VA DC= 10W

<b>Design</b>	2/2 way piston design pilot operated
<b>Diameter</b>	DN25
<b>Pressure range</b>	0,5 up to max. 30bar
<b>Min. opening difference pressure</b>	0,5bar
<b>Burst pressure</b>	180bar
<b>Body material</b>	brass (stainless steel on request)
<b>Seal material</b>	EPDM (FKM, CR, etc. on request)
<b>Seat sealing</b>	PTFE (FKM, CR, etc. on request)
<b>Media temperature</b>	-40°C up to +150°C
<b>Ambient temperature</b>	-40°C up to +70°C
<b>Connection</b>	<b>LR:</b> soldering tube The cooper tubes are by furnance soldered into the brass with silver solder at 680-700°C
<b>Solenoid system</b>	15/40
<b>Nominal voltage</b>	AC~24V, 110V, 230V DC= 12V, 24V, 230V
<b>Power consumption</b>	AC~ 10VA DC= 10W

# Datenblatt / Data sheet

**2/2-Wege Magnetventil**  
**2/2-way solenoid valve**



**Baureihe 216-DN25-LR**  
**Type 216-DN25-LR**

<b>Spannungstoleranz</b>	± 10% nach VDE 0580	<b>Voltage tolerance</b>	± 10% acc. VDE 0580
<b>Elektr. Anschluss</b>	Gerätesteckdose nach DIN EN 175301-803 Bauform A Kabeldurchlass 8-10	<b>Electr. connection</b>	plug acc. DIN EN 175301-803 form A diameter cable 8-10
<b>Schutzart</b>	IP 65 mit montierter Gerätesteckdose	<b>Protection class</b>	IP 65 with plug mounted
<b>Ausführung</b>	mit Gerätesteckdose	<b>Version</b>	with plug
<b>Einbaulage</b>	beliebig	<b>Mounting</b>	in any position
<b>KV-Wert</b>	siehe nächste Abbildung	<b>Flow rate</b>	see next figure
<b>Min. Schaltzahl</b>	20 Mio. (kein Trockenlauf), abhängig von den Einsatzbedingungen	<b>Min. switching's</b>	20Mio. (no dry running) depending on the conditions of use
<b>Zulässige Medien</b>	gasförmige und flüssige Medien. Auch geeignet für gasförmige und flüssige <b>Kältemittel</b> und dafür vorgeschriebene Öle, welche die aufgeführten Ventilwerkstoffe nicht zerstören  R23, R134A, R407C, R410A, R507, R513, R1234yf, R1224yd, R1234ze, R449A, R469A und weitere	<b>Permissible media</b>	<i>gaseous and liquid medium. Also suitable for gaseous and liquid <b>refrigerants</b> and the oils prescribed for them, which are not aggressive to the indicated material</i>  R23, R134A, R407C, R410A, R507, R513, R1234yf, R1224yd, R1234ze, R449A, R469A and more
<b>Lieferzustand</b>	Bausatz	<b>Condition of delivery</b>	assembly set

DN [mm]	Druck Pressure range [bar]	Anschluss Lötrohr Connection soldering tube	Kv-Wert Flow rate [m³/h] <sup>1</sup>	Gewicht Weight [kg] <sup>2</sup>
25	0,2 - 30	LR28	12	0,95
25	0,2 - 30	LR35	13	1,10
25	0,2 - 30	LR1 1/8"	12	0,95
25	0,2 - 30	LR1 3/8"	13	1,10

- 1) Entspricht der Durchflussmenge Wasser in m³/h bei einem Druckabfall von 1 bar über dem Ventil / corresponds to the flow rate of water in m³ / h with a pressure drop of 1 bar across the valve
- 2) Entspricht dem Gesamtgewicht des Ventils mit Gehäuse, Vorsteuereinheit, Magnet und Stecker / corresponds to the total weight of the valve with housing, pilot control unit, magnet and plug

NO-Ausführung kann nur mit DC-Magnet betrieben werden. Bei AC wird eine Gerätesteckdose mit Gleichrichter verwendet / NO version can only be operated with a DC solenoid. With AC, a device socket with rectifier is used

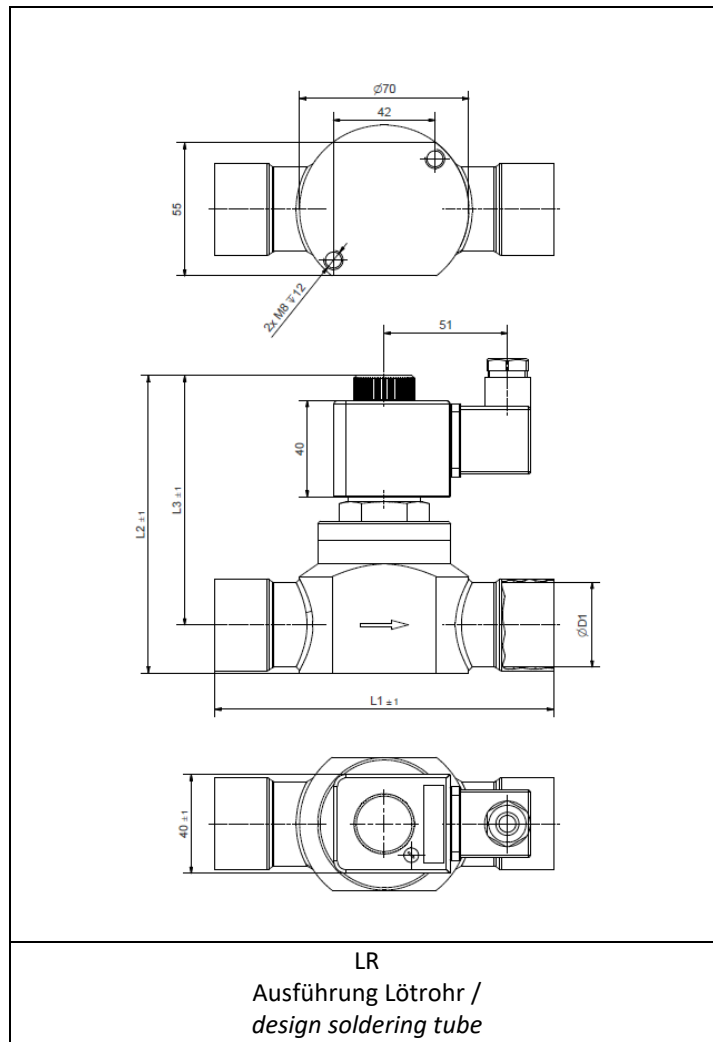
# Datenblatt / Data sheet

2/2-Wege Magnetventil  
2/2-way solenoid valve



Baureihe 216-DN25-LR  
Type 216-DN25-LR

Maßzeichnung  
Dimension drawing



DN	Anschluss connection	D1 Ø [mm]	L1 [mm]	L2 [mm]	L3 [mm]
25	LR28	28	140	120	104
25	LR35	35	140	123	104
25	LR1 1/8"	28,6	140	120	104
25	LR1 3/8"	34,9	140	123	104

# Datenblatt / Data sheet

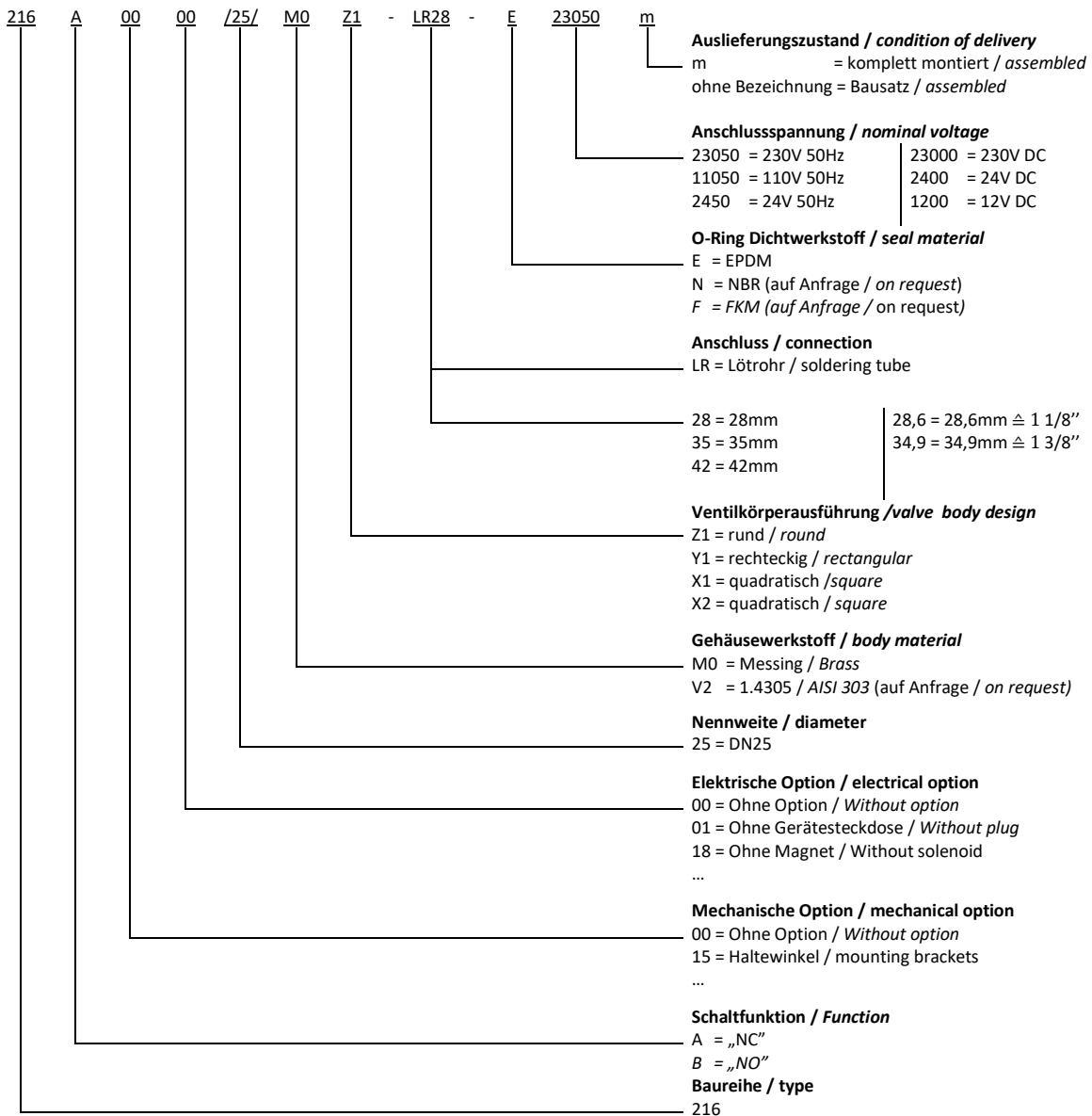
**2/2-Wege Magnetventil**  
**2/2-way solenoid valve**



**Baureihe 216-DN25-LR**  
**Type 216-DN25-LR**

**Typenschlüssel**  
**Type code**

Die Typenbezeichnung setzt sich zusammen aus:  
*Structure of the order specification:*



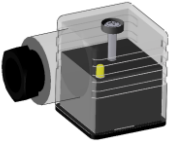
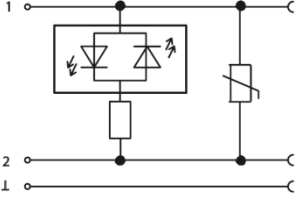
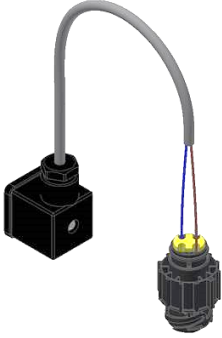

# Datenblatt / Data sheet

2/2-Wege Magnetventil  
2/2-way solenoid valve



Baureihe 216-DN25-LR  
Type 216-DN25-LR

## Zubehör Accessories

 <p>Beispielabbildung / Illustration only</p>	<p><b>Gerätesteckdosen in verschiedenen Ausführungen / plugs in different model:</b></p> <ul style="list-style-type: none"> <li>- mit Gleichrichter with rectifier</li> <li>- mit LED with LED</li> <li>- mit Sperrdiode with blocking diode</li> <li>- Kabeldurchlass 6-8mm Diameter cable 6-8mm</li> <li>- ...</li> </ul>	 <p>Beispielabbildung / Illustration only</p>
 <p>Beispielabbildung / Illustration only</p>	<p><b>Gerätesteckdose mit konfektioniertem Kabel / plug with assembled cable:</b></p> <p>Länge / length</p> <ul style="list-style-type: none"> <li>• 0,5m, 1,5m</li> </ul> <p>Polzahl / number of pins</p> <ul style="list-style-type: none"> <li>• 2polig, 3polig, 2pins, 3pins</li> </ul> <p>Abschluss / ending</p> <ul style="list-style-type: none"> <li>• Offene Kabelenden cable ends open</li> <li>• Lear-Stecker lear-connector</li> <li>• Leiterplattenstecker circuit board connector</li> </ul>	 <p>Lear-Stecker / lear-connector</p> <p>Leiterplattenstecker / circuit board connector</p>

Weitere Optionen und Zubehör stimmen wir gerne auf Ihre Anforderungen ab.  
We gladly coordinate further options and accessories according to your requirements.